



©よりぞう

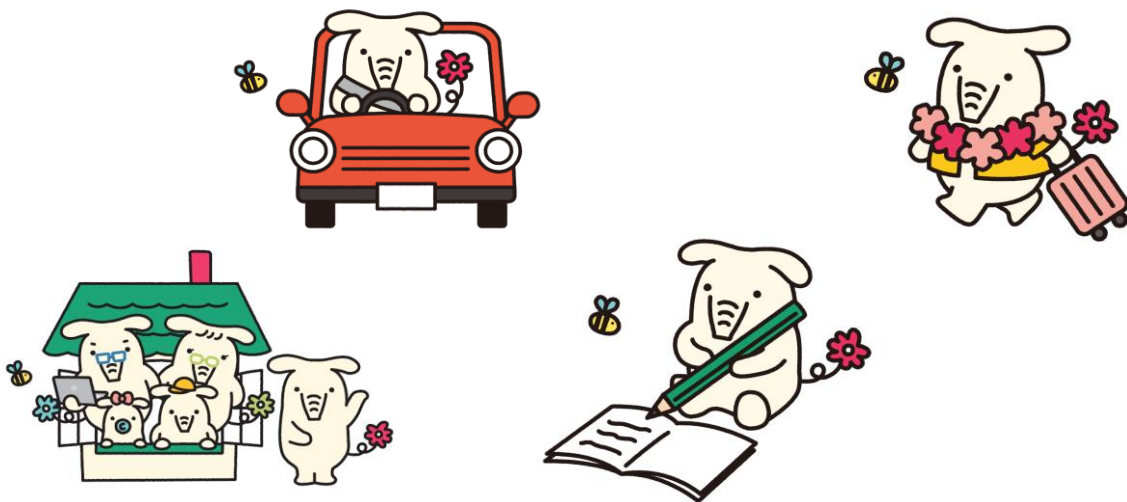
## 【ローン金利一覧表】

※保証料が別途必要になります

商品名	金利の種類	期間	基準金利	その他
住宅ローン	固定金利	40年以内	4.650%	住宅ローンプライムレート
	変動金利		2.875%	
	固定変動選択型	特約期間 3年	0.800%	特約期間終了後 再固定時店頭金利 より1.5%引下げ
		特約期間 5年	1.100%	
特約期間 10年		1.300%		
リフォームローン	固定金利	15年以内	2.400%	500万円以上10年超の貸付は団信加入
マイカーローン	固定金利	5年以内	2.300%	お取引の内容により金利 引下げ条件あり
	固定金利	10年以内	2.700%	
教育ローン	固定金利	在学期間+9年	2.300%	
教育ローン(カード型)	変動金利	1年毎更新	1.875%	貸越可能期間終了後7年以内
フリーローン	固定金利	10年以内	3.800%	
カードローン	変動金利	1年毎更新	7.400%~8.500%	

【令和7年4月1日現在】

※詳しい内容につきましては、[ローンチラシ](#)をご覧ください！！



©よりぞう

 JAえんゆう