



©よりぞう

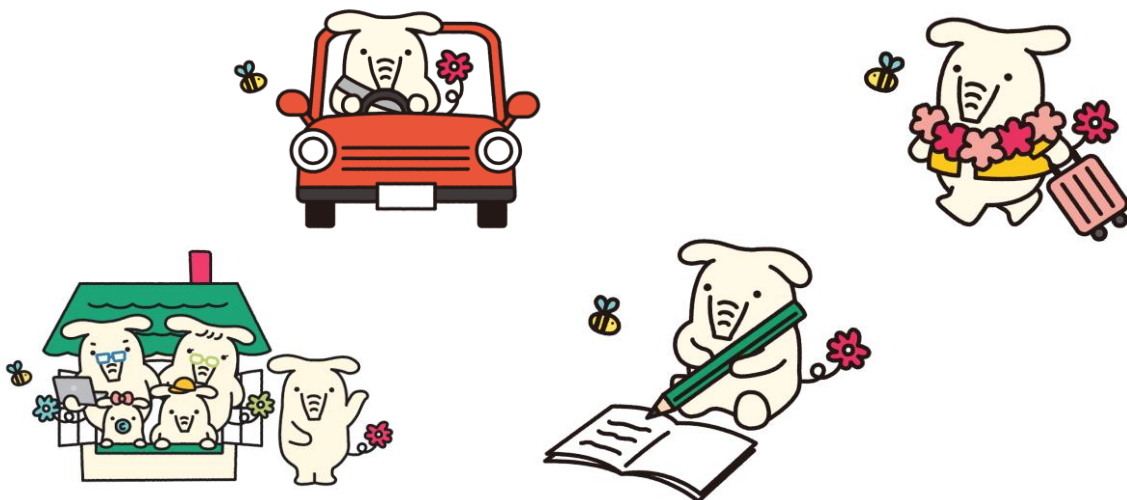
## 【ローン金利一覧表】

※保証料が別途必要になります

| 商品名         | 金利の種類   | 期間      | 基準金利          | その他                              |
|-------------|---------|---------|---------------|----------------------------------|
| 住宅ローン       | 固定金利    | 40年以内   | 4.560%        | 住宅ローンプライムレート                     |
|             | 変動金利    |         | 2.625%        |                                  |
|             | 固定変動選択型 | 特約期間 3年 | 0.800%        | 特約期間終了後<br>再固定時店頭金利<br>より1.5%引下げ |
|             |         | 特約期間 5年 | 1.100%        |                                  |
| 特約期間 10年    |         | 1.300%  |               |                                  |
| リフォームローン    | 固定金利    | 15年以内   | 2.400%        | 500万円以上10年超の貸付は団信加入              |
| マイカーローン     | 固定金利    | 5年以内    | 2.300%        | お取引の内容により金利<br>引下げ条件あり           |
|             | 固定金利    | 10年以内   | 2.700%        |                                  |
| 教育ローン       | 固定金利    | 在学期間+9年 | 2.300%        |                                  |
| 教育ローン(カード型) | 変動金利    | 1年毎更新   | 1.875%        | 貸越可能期間終了後7年以内                    |
| フリーローン      | 固定金利    | 10年以内   | 3.800%        |                                  |
| カードローン      | 変動金利    | 1年毎更新   | 7.400%~8.500% |                                  |

【令和7年3月10日現在】

※詳しい内容につきましては、[ローンチラシ](#)をご覧ください！！



©よりぞう

 JAえんゆう